



LUDWIG-
MAXIMILIANS-
UNIVERSITÄT
MÜNCHEN

SOZIALWISSENSCHAFTLICHE FAKULTÄT
STUDIENDEKANAT



Lehrveranstaltungsevaluation: Wintersemester 2012/2013

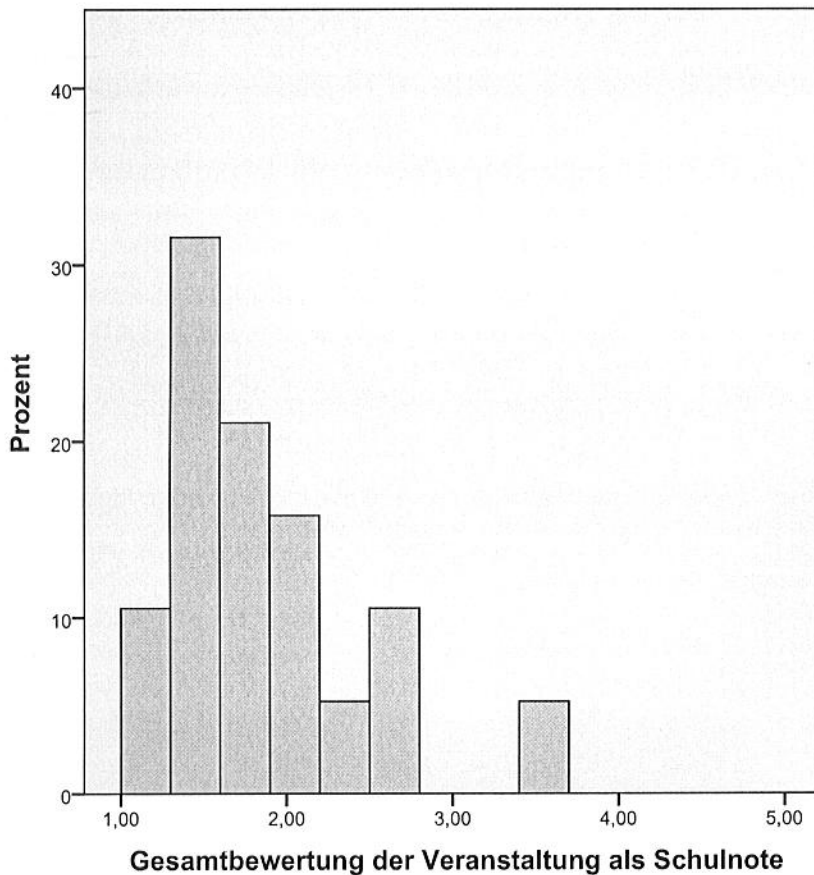
Dozent/in: Rittberger, Zangl

Lehrveranstaltung: Debatten in internationalen Beziehungen und Europaforschung

Gesamtbewertung der Veranstaltung

	Mittelwert	Standard-abw.	25%-Perzentil	Median	75%-Perzentil	Gültige Angaben
Gesamtbewertung der Veranstaltung als Schulnote	1,79	,60	1,30	1,70	2,10	19

Maße der zentralen Tendenz und Streuung bezüglich einer Skala von 1 (sehr gut) bis 5 (mangelhaft). Der Median (50%-Perzentil) teilt die der Bewertung nach geordneten Daten in der Mitte. Mindestens 50% der Bewertungen sind kleiner oder gleich und 50% größer oder gleich dem Median. Die Interpretation des 25%- und 75%-Perzentil erfolgt analog.



Bewertung der Dozierenden

	Mittelwert	Standard- abweichung	Median	Gültige Angaben
Dozent/in war stets gut vorbereitet	1,50	,76	1	20
Dozent/in hat Inhalte gut zusammengefasst	1,74	,99	2	19
Dozent/in konnte Kompliziertes verständlich machen	1,55	,83	1	20
Dozent/in ging angemessen auf Fragen ein	1,55	,69	1	20
Dozent/in sprach akustisch gut verständlich	1,20	,41	1	20

Mittelwerte und Standardabweichungen bezüglich einer Skala von 1 (trifft voll zu) bis 5 (trifft überhaupt nicht zu).

	trifft voll und ganz zu		trifft eher zu		teils teils		trifft eher nicht zu		trifft überhaupt nicht zu	
	N	%	N	%	N	%	N	%	N	%
Dozent/in war stets gut vorbereitet	12	60%	7	35%	0	0%	1	5%	0	0%
Dozent/in hat Inhalte gut zusammengefasst	9	47%	8	42%	1	5%	0	0%	1	5%
Dozent/in konnte Kompliziertes verständlich machen	12	60%	6	30%	1	5%	1	5%	0	0%
Dozent/in ging angemessen auf Fragen ein	11	55%	7	35%	2	10%	0	0%	0	0%
Dozent/in sprach akustisch gut verständlich	16	80%	4	20%	0	0%	0	0%	0	0%

Bewertung der Veranstaltung

	Mittelwert	Standard- abweichung	Median	Gültige Angaben
Veranstaltung war gut gegliedert	1,75	,79	2	20
Veranstaltung steigerte mein fachliches Interesse	2,15	1,09	2	20
Veranstaltung hatte ein zu hohes Tempo	4,00	,73	4	20
Veranstaltung wurde durch Unruhe der Teilnehmer beeinträchtigt	4,35	,75	5	20

Mittelwerte und Standardabweichungen bezüglich einer Skala von 1 (trifft voll zu) bis 5 (trifft überhaupt nicht zu).

	trifft voll und ganz zu		trifft eher zu		teils teils		trifft eher nicht zu		trifft überhaupt nicht zu	
	N	%	N	%	N	%	N	%	N	%
Veranstaltung war gut gegliedert	8	40%	10	50%	1	5%	1	5%	0	0%
Veranstaltung steigerte mein fachliches Interesse	7	35%	6	30%	4	20%	3	15%	0	0%
Veranstaltung hatte ein zu hohes Tempo	0	0%	0	0%	5	25%	10	50%	5	25%
Veranstaltung wurde durch Unruhe der Teilnehmer beeinträchtigt	0	0%	0	0%	3	15%	7	35%	10	50%

	Nein		Ja	
	N	%	N	%
Habe mich aufgrund meines Geschlechts in der Veranstaltung benachteiligt gefühlt	18	94,7%	1	5,3%

	Nein		Ja	
	N	%	N	%
Weiterempfehlung der Veranstaltung bei gleichem Dozenten	1	5,0%	19	95,0%

Subjektiver Lernerfolg und Schwierigkeit

	Mittelwert	Standard-abweichung	Median	Gültige Angaben
lernte überdurchschnittlich viel	2,20	,95	2	20
Veranstaltung war zu schwierig	4,21	,98	5	19
könnte wesentliche Inhalte anderen erklären	2,25	,85	2	20

Mittelwerte und Standardabweichungen bezüglich einer Skala von 1 (trifft voll zu) bis 5 (trifft überhaupt nicht zu).

	trifft voll und ganz zu		trifft eher zu		teils teils		trifft eher nicht zu		trifft überhaupt nicht zu	
	N	%	N	%	N	%	N	%	N	%
lernte überdurchschnittlich viel	6	30%	5	25%	8	40%	1	5%	0	0%
Veranstaltung war zu schwierig	0	0%	1	5%	4	21%	4	21%	10	53%
könnte wesentliche Inhalte anderen erklären	3	15%	11	55%	4	20%	2	10%	0	0%

Bewertung des Lehrmaterials

	Mittelwert	Standard-abweichung	Median	Gültige Angaben
Note Reader	2,11	,94	2	19
Note Folien / Skript	4,00	.	4	1

Mittelwerte und Standardabweichungen bezüglich einer Skala von 1 (sehr gut) bis 5 (mangelhaft).

	sehr gut		gut		befriedigend		ausreichend		mangelhaft	
	N	%	N	%	N	%	N	%	N	%
Note Reader	4	21%	12	63%	0	0,0%	3	16%	0	0,0%
Note Folien / Skript	0	0,0%	0	0,0%	0	0,0%	1	100%	0	0,0%

Warum haben Sie diese Lehrveranstaltung belegt?

	Mittelwert	Standard-abweichung	Median	Gültige Angaben
Interesse am Thema	1,47	,61	1	19

Mittelwerte und Standardabweichungen bezüglich einer Skala von 1 (trifft voll zu) bis 5 (trifft überhaupt nicht zu).

	trifft voll und ganz zu		trifft eher zu		teils teils		trifft eher nicht zu		trifft überhaupt nicht zu	
	N	%	N	%	N	%	N	%	N	%
Interesse am Thema	11	58%	7	37%	1	5%	0	0%	0	0%

Studierverhalten der Teilnehmerschaft

	Mittelwert	Standard-abw.	25%-Perzentil	Median	75%-Perzentil	Gültige Angaben
Minuten der Vor- und Nachbereitung	122,5	75,80	60	110	190	20
Wie oft gefehlt	1,00	1,03	0	1	2	20
absolvierte Wochenstunden insgesamt	11,32	3,83	10	10	12	19
wöchentliche Stundenzahl Erwerbsarbeit	8,16	7,13	0	10	13	19

Weitere Angaben zur Person

	weiblich		männlich	
	N	%	N	%
Geschlecht	11	57,9%	8	42,1%

	Mittelwert	Standard-abw.	25%-Perzentil	Median	75%-Perzentil	Gültige Angaben
Alter	23,95	1,13	23,00	24,00	25,00	19
Fachsemester	2,85	3,44	1	1	4	20

	nein		ja	
	N	%	N	%
Studierende im Erststudium	15	78,9%	4	21,1%

	Bachelor		Master		Lehramt		Diplom		Magister		Sonstiges	
	N	%	N	%	N	%	N	%	N	%	N	%
Studiengang	0	0,0%	20	100%	0	0,0%	0	0,0%	0	0,0%	0	0,0%

	Soziologie		Politik-wissenschaft		Kommuni-kations-wissenschaft		Sonstiges	
	N	%	N	%	N	%	N	%
Hauptfach	0	0,0%	20	100%	0	0,0%	0	0,0%

Was könnte besser gemacht werden?

1) weniger Diskussion innerhalb d. Text; mehr Diskussion von größeren Zusammenhängen zwischen den Texten innerhalb der wöchentlichen aber auch der Texte innerhalb ~~der Texte des ganzen Semesters!~~

Was sollte man beibehalten?

freundliche Atmosphäre

Was könnte besser gemacht werden?

Einzelne Texte ersetzen, so dass es tatsächlich konkretere Meinungen gibt (Bsp. Verantwortlichkeitskultur)

Was sollte man beibehalten?

Das dynamische Duo

Was könnte besser gemacht werden?

Texte zu lesen ist wichtig, aber teilweise waren sie zu 130 Seiten auf eine Sitzung zu lesen, das ist zu viel.

Was sollte man beibehalten?

Das die Dozenten im Tandem unterrichten.

Was könnte besser gemacht werden?

Die ganze überwiegende Mehrheit der Texte ist auf Englisch, dies sollte dringend geändert werden (zu Deutsch),
Insgesamt zu viele Texte zu lesen

Was sollte man beibehalten?

Die Dozenten (leiten die Veranstaltung gut, sind sympathisch und kompetent)

Was könnte besser gemacht werden?

- bessere Darstellung des Themas durch z.B. längere Referate am Anfang
- meistens fand eine Diskussion zwischen den 2 Personen und einigen weiteren Kursteilnehmern statt, wo einzelne Aspekte einer Textes diskutiert wurden
- Nach dem Kurs ging man oft die Mehrwert bzw. Mehrwert nach

Was sollte man beibehalten?

- etwas mehr "Frontalunterricht" wo Wissen/Aspekte zu Beginn zusammengefasst werden wäre wünschenswert
- zu lange Culture-Aufgaben (vor allem 2 Tage nach Weihnachten!!)

Was könnte besser gemacht werden?

Ergebnisse festhalten, Fragestellungen + wesentliche Inhalte audiodieren

Was sollte man beibehalten?

Kommunikation zwischen d. Dozenten verbessert die Qualität d. Seminars (bessere Atmosphäre, trotzdem sehr professionell) → beste Vermittlung d. Seminars

Was könnte besser gemacht werden?

Was sollte man beibehalten?

Referate nur freiwillig und viel Diskussion

Was könnte besser gemacht werden?

Referate benutzen u. als Alternative zu Hausarbeiten & d.ä. anbieten.

Was sollte man beibehalten?

was könnte besser gemacht werden?

• Textbesprechung zu umfänglich und zu lang; unangemessen im Vergleich zu anderen Seminaren \Rightarrow kaum TN im Kurs, was zur Unzufriedenheit führt.

Was sollte man beibehalten?

• Zettel/Kittbeiger in Kombination, nicht auf und man hat verschiedene Sichtweisen