

Univ.Prof.Dr. Berthold Rittberger

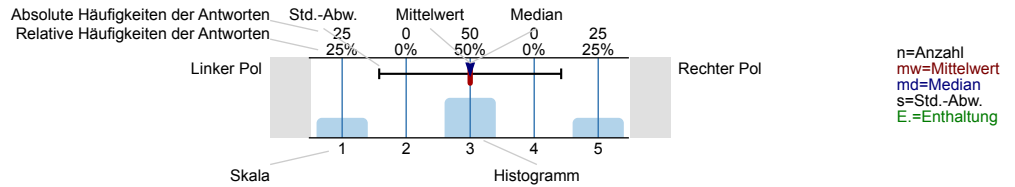
Europäische Institutionen (15106)
Erfasste Fragebögen = 10



Auswertungsteil der geschlossenen Fragen

Legende

Frage**text**



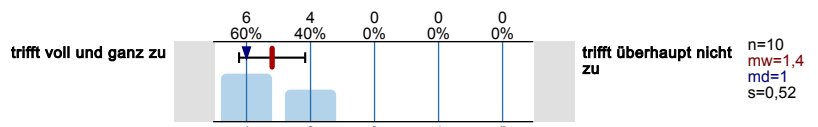
Teilnahme an der Lehrveranstaltung

Wie oft haben Sie an der Lehrveranstaltung teilgenommen?

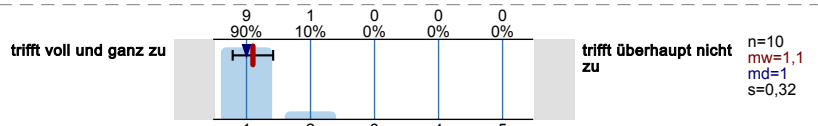


Die Dozentin/der Dozent/das Dozierenden-Team

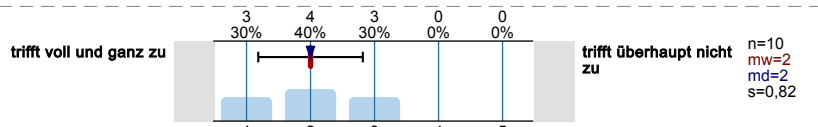
... konnte Kompliziertes verständlich machen.



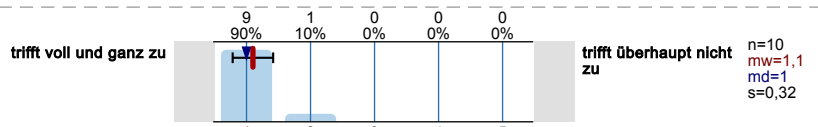
... ging angemessen auf Fragen ein.



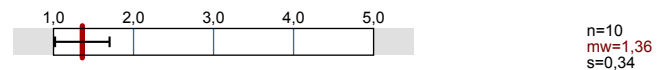
...motivierte die Teilnehmerinnen und Teilnehmer.



... ist kompetent.

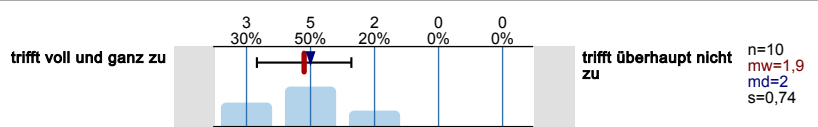


Mit welcher Note von 1 – sehr gut bis 5 – mangelhaft (z. B. 1,1 oder 4,9) bewerten Sie die Dozentin/den Dozenten/die Dozierenden?

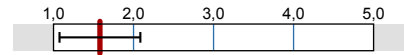


Gesamtbeurteilung der Lehrveranstaltung

Alles in allem habe ich in der Lehrveranstaltung viel gelernt.



Mit welcher Note von 1 - sehr gut bis 5 - mangelhaft (z.B. 1,1 oder 4,9) bewerten Sie diese Veranstaltung?



n=10
mw=1,58
s=0,51

Ich würde die Lehrveranstaltung bei dieser Dozentin/diesem Dozenten/diesen Dozierenden anderen weiterempfehlen.



Sonstiges

Wie viel Zeit (in Minuten) haben Sie durchschnittlich zur Vor- und Nachbereitung einer Sitzung dieser Lehrveranstaltung verwendet?



Unregelmäßiger Besuch der Lehrveranstaltung

Warum haben Sie die Lehrveranstaltung nur hin und wieder oder nie besucht?

Es wird keine Auswertung angezeigt, da die Anzahl der Antworten zu gering ist.

Auswertungsteil der offenen Fragen

Benachteiligung

Haben Sie sich in der Veranstaltung benachteiligt gefühlt? Wenn ja, aus welchem Grund?

- Nein (2 Nennungen)

Verbesserungsvorschläge für die Lehrveranstaltung

Was könnte besser gemacht werden?

- - Es ist super intensiv über die Texte zu reden, allerdings wäre es auch gut, methodisch auch mal anders an die Texte heranzugehen. Gerade weil alle Seminar nach dem selben Schema ablaufen, kann die Motivation darunter leiden.
- Jeder GSI-Student hat bei Ihnen im ersten Semester ein ausführliches Seminar zu den Debatten in der IB-Forschung belegt. Die langatmige Wiederholung der Theorien zu Beginn des Semesters ist in diesem Ausmaße überflüssig. Bitte kürzer halten und liebe neue Inhalte vermitteln.
- Machmal etwas mehr Bezug auf Forschungsdesign der Pflichtlektüre wäre gut!

- weniger Texte (alle Texte zu lesen gelingt nur den Wenigsten), Themengebiete häufig sehr "technischer" Natur

Was sollte man beibehalten?

- - Tafelbilder/Zusammenfassungen durch den Dozenten
 - Jede Sitzung hatte einen roten Faden/ein Ziel

- Alles! - Insgesamt ein super Seminar mit einem motivierten, kompetenten und sympathischen Dozenten

- Die Einführung in Themen über aktuelle Ereignisse und deren Anwendung auf den behandelten Themenbereich. Außerdem die doch lockere Atmosphäre, die die Hemmschwelle für Beteiligung sehr gering hält.

- Egal, ob man eine richtige oder falsche Antwort auf Ihre Fragen gibt, Sie binden diese positiv in Ihren Unterricht mit ein.

- unterstützende Anschriebe an Tafel/Folie, gute Kommunikation mit den Studierenden